

文·圖 施習德

關公蟹，是泛稱屬於關公蟹科 (Family Dorippidae) 的淺海蟹類，其中內含兩個亞科，分別是關公蟹亞科 (Subfamily Dorippinae) 和四額蟹亞科 (Subfamily Ethusinae)，前者前額有2齒，後者為4齒。台灣目前記錄有關公蟹亞科5種，四額蟹亞科則有8種。關公蟹棲息於淺海的沙泥海底，背甲寬約3公分左右，可在魚市場的下雜魚堆中 (圖1) 發現其蹤跡。其最特殊的特徵為末兩對步足退化，短小，位於背面 (圖2)，尖端特化為鉤狀的步足則可用來背負貝殼等掩蔽物 (圖3)，以避免被敵人發現。基於此項特殊行為，蟹類學家泛稱最後一對或兩對步足退化的蟹類為攜物蟹 (carrying crabs) 或挑夫蟹 (porter crabs)，種類包含了關公蟹科、人面蟹科 (Family Homolidae)、蛛形蟹科 (Family Latreilliidae)、綿蟹科 (Family Dromiidae) 的蟹類。

關公蟹在日本常稱為平家蟹，此與800年前日本平氏家族的悲劇傳奇有關。平氏家族原為掌握政權的一門武士家族，但遭到源氏家族的挑戰，最後在1185年的壇之浦戰役中大敗，平家武士們均命喪大海。由於此蟹背甲紋路酷似一個怒氣沖天且帶著仇恨的武士臉孔 (圖4)，日本人認為是平家武士們的亡魂化身，因此稱為平家蟹。

故事並未就此結束，人們不解的是這種小蟹為何那麼像是人類臉孔？英國遺傳演化學家赫胥黎 (Julian Huxley) 於1952年為文提出一個解釋，由於日本漁夫食用平家蟹，但若是背甲酷似武士



圖1. 漁港邊的下雜魚堆是撿拾關公蟹與其他甲殼類極佳的場所

臉孔則會被認為是亡魂的化身，而恐懼的丟回海中，久而久之，愈酷似武士的平家蟹則愈不容易被漁夫捕食，使得族群更加繁盛。其後，美國天文學家沙岡 (Carl Sagan) 在其著作「宇宙」中，引用赫氏的理論，並認為這是典型的人擇範例。

然而，日本學界對於此論述感到不悅，著名的甲殼類學家酒井 (Tune Sakai) 就為文指出，平家蟹體型小，毫無食用價值，並不構成日本漁夫害怕丟棄的基礎；且平家蟹亦分布於東亞其他國家、東南亞、美洲與大西洋，當地也沒有任何關於此蟹的神鬼傳說而導致人擇。平家蟹之所以數量龐大，只是因為無天敵與人類的捕食。

由於中國並無類似的傳說，但背甲的紋路卻酷似三國時期蜀國大將關公的臉譜，即臥蠶眉

與丹鳳眼，因此稱之為關公蟹。中國古書「格物總論」中則有「六足者名蝮，四足者名北，皆有大毒」的文字敘述，由「北」字的象形結構，很容易理解此字用在四足的關公蟹是非常恰當的。關公蟹的屬名 *Dorippe*，則是源自 *Doris*，指希臘神話中的海洋女神。以西洋神話中的鬼怪來命名種類，是早期甲殼類研究中常見的現象。

台灣周圍海域較常見的是四齒關公蟹 (*Dorippe quadridens*) (圖2、5)，體型較大，甲寬可達4公分，全身長滿密毛，前側緣具5、6個小齒，雄蟹腹部第4節具3齒，棲息於50公尺以內的

淺海泥沙底。常見其背負雲母貝和日月蛤於上方 (圖3)，根據研究指出，四齒關公蟹傾向於選擇面積較大且重量較輕的貝殼，顯見背負物品對於本身具有保護作用。交配時雌蟹位於雄蟹上方，雄蟹以第1、2對步足鉤住雌蟹第3、4對步足 (圖6)。此屬另一成員為中華關公蟹 (*Dorippe sinica*) (圖7)，屬大型種類，甲寬可超過4公分，成熟雄蟹的前側緣無齒，雄蟹腹部第4節僅有1齒。可在超過100公尺的深度底拖獲得，較少見於台灣海域。

日本平家蟹 (*Heikea japonicum*) (圖4)，體型可達3公分，表面較光滑，其深度可達一百多公尺。顆粒擬關公蟹 (*Paradorippe granulata*) (圖8)，體型可超過2公分，背甲側緣不具鰓刺，體呈淡紅色。六齒四額蟹 (*Ethusa sexdentata*) (圖9) 是另一四額蟹亞科的成員，體型小，不及2公分，背甲紋路平淺，棲息深度可超過500公尺。

仔細觀察各類關公蟹的背甲紋路，其酷似人形的圖案確實是個千古謎團，誠如酒井教授所說的，此蟹並無食用價值；且中國古書也謂此蟹「有大毒」，因此應該不存在人擇的可能。或許我們應當追溯到「先有蟹、還是先有武士」的原點，根據化石記錄，酒井已為文指出，早在人類出現的第三紀和第四紀時就有關公蟹的出現，顯見「先有蟹」的說法獲得支持。所謂酷似武士或是關公，更可能是古代東方這類武官見過關公蟹，並由其背甲圖案獲得靈感，認為有威嚇作用而加以模仿繪製，流傳至今變成我們熟悉的形象。至於真相是否如此，恐怕還需要歷史學家與民族學家來進行考證了。

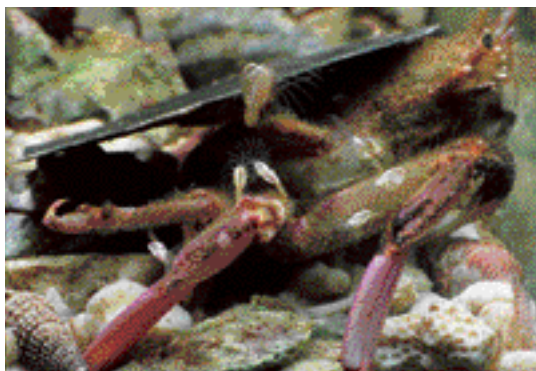


圖3. 關公蟹類特化的末兩對步足常會背負貝殼等物品，因此有攜物蟹與挑夫蟹之稱。圖為四齒關公蟹。

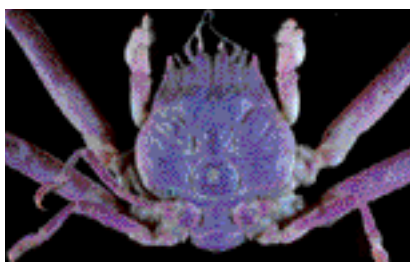


圖4. 酷似武士臉譜的關公蟹，傳說是日本平氏家族的亡魂所變。圖為日本平家蟹，體表光滑無毛。



圖5. 四齒關公蟹的背甲紋路



圖6. 四齒關公蟹的交配姿勢為雌上雄下



圖8. 顆粒擬關公蟹的背甲側緣不具鰓刺

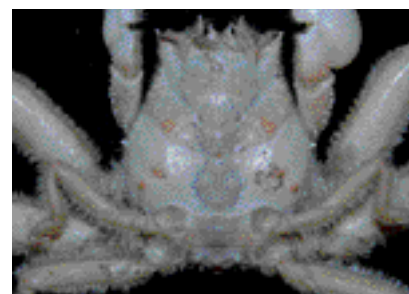


圖7. 中華關公蟹是台灣較少見的關公蟹類



圖9. 六齒四額蟹屬於四額蟹亞科，前額具有4齒。