

匠星光電儀器企業股份有限公司

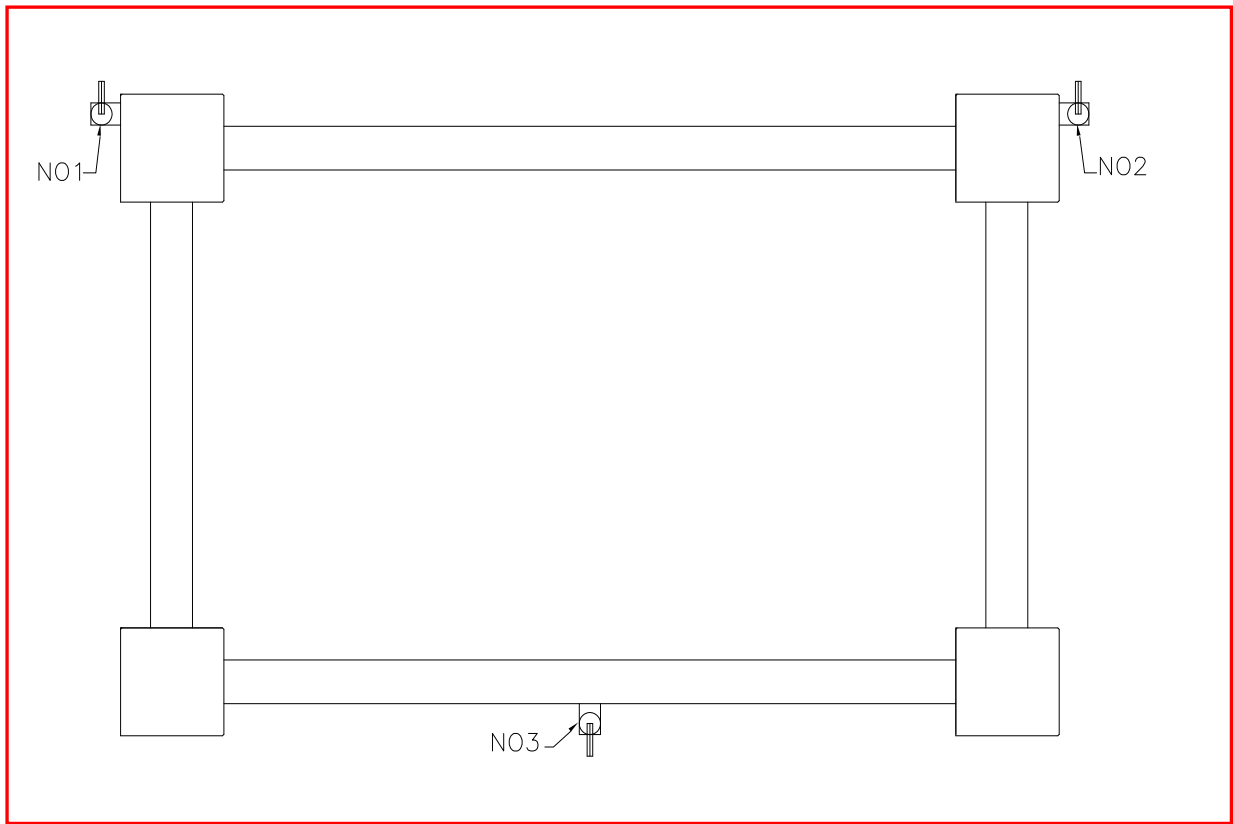
OP Mount Instrument INC

氣浮式光學桌使用說明書

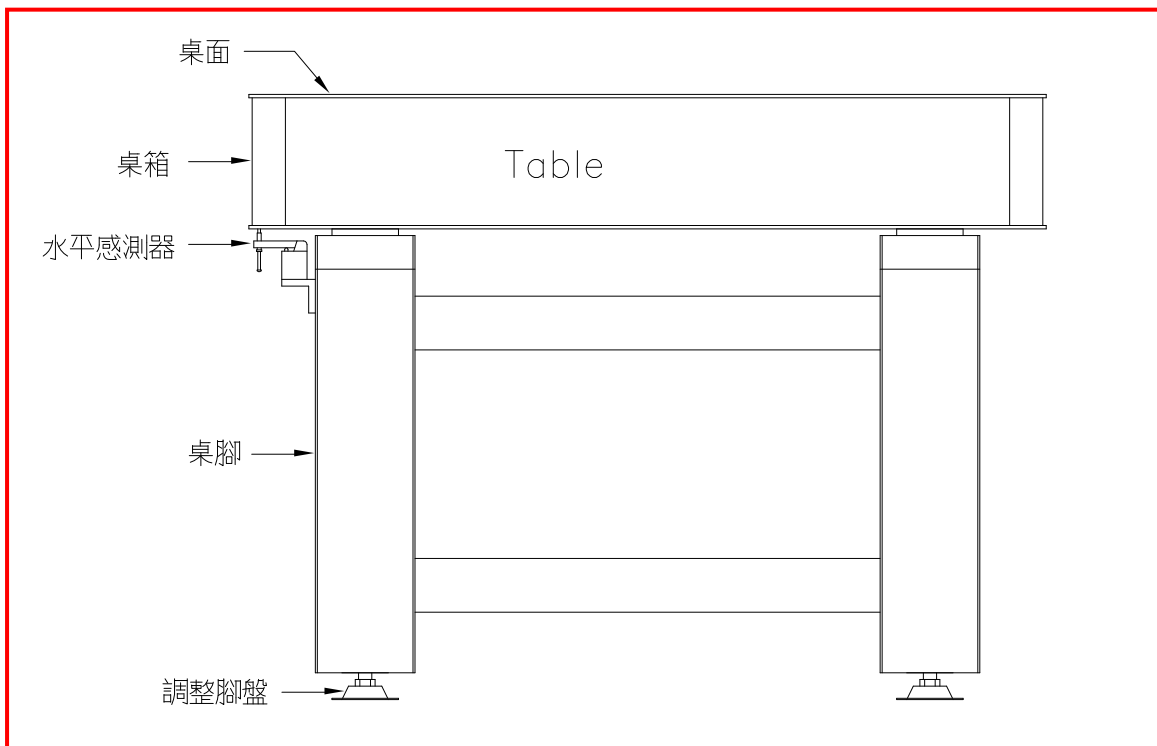
## 使用注意事項

- 1.光學桌面請勿用強酸 強鹼擦拭 此舉動可能使光學桌面 損壞 請使用酒精擦拭
- 2.請避免光學桌 及其配件淋到水 或是暴露在溼氣之中
- 3.在光學桌面上放置重物時 請注意重量分配 以免造成單隻氣腳 重量負荷太重 造成損壞
- 4.光學桌可使用 氮氣 跟一般壓縮空氣 請勿使用其他氣體
- 5.光學桌氣壓閥調整參數為 2-5 kg/cm<sup>2</sup> 請勿超過
- 6.長時間不使用光學桌時 請將感應器的 安全閥跳脫 以延長感應器使用壽命(相關方法請見後面說明)
- 7.光學桌為金屬桌面 放置電器產品 應注意漏電之情形發生 以免造成人員觸電
- 8.光學桌在過度乾燥區 可能會有靜電產生 如發生靜電問題 可以以接地方式進行接地(相關方法請見後面說明)
- 9.請勿試圖拆開光學桌所有物件 非本公司授權之維修工程師自行拆卸可能造成光學桌無法使用 並喪失保固權利
- 10.空壓機 請定期排水 以免造成空壓機損壞 並連帶損壞氣室
- 11 光學桌為實驗器材請勿在桌面 放置食物 飲料等
- 12.請勿使用尖銳物品去碰觸光學桌任何物件 以免造成損壞

# 第一章-----認識您的光學桌



- No 1. 氣閥(X 方向水平控制)
- No 2. 氣閥(X 方向水平控制)
- No 3. 氣閥(Y 方向水平控制)

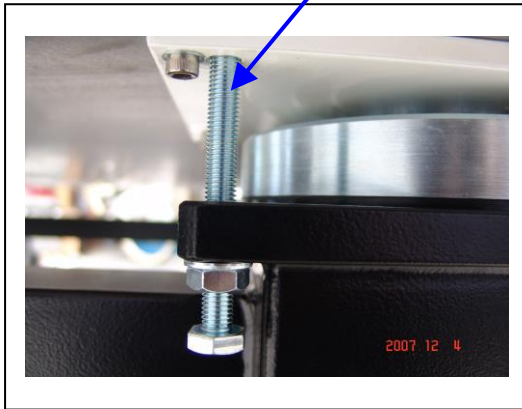


## 第二章-----開始使用您的光學桌

### 第一步.確定置放的位置

先確定光學桌要放置的位置，並在第一次使用光學桌之前，請先將運送固定螺絲鬆開取下，取下的螺絲請保存好 以待下次搬運時再做固定用。

此為光學桌運送固定螺絲



→

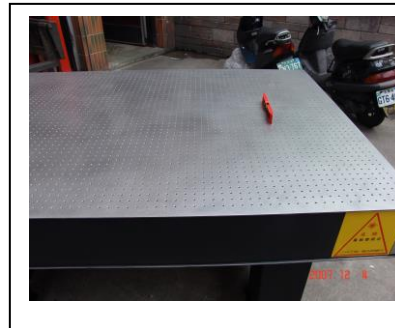


### 第二步 調整地面基礎水平

#### 1. 先將水平尺置放在光學桌面上



調整 X 方向水平 水平尺放置方式

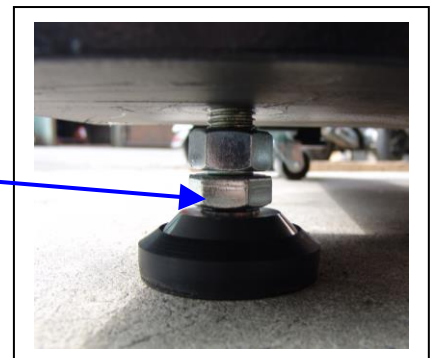


調整 Y 方向水平 水平尺放置方式

#### 2. 桌腳定位

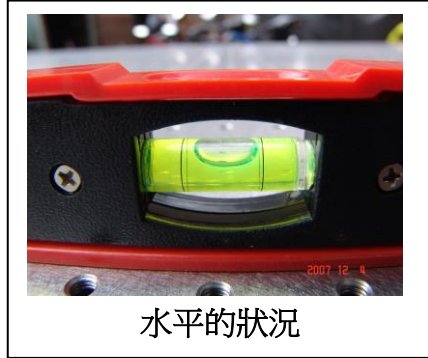
旋轉腳盤底部螺帽 可將桌腳升起 升至輪子離地即可

此為調整螺帽



### 3.以地面為基礎 調整桌面水平

以水平尺為基準 調整其他四個腳盤至放置桌面的水平尺 X Y 方向到達 水平  
此時桌面的平面為水平 (不宜將桌腳 升至太高 因桌腳越低 重心越穩 達到水平即可)



水平的狀況



右側過高 需調整右邊腳盤降低  
或調整左邊腳盤升高



左側過高 需調整左邊腳盤降低  
或調整右邊腳盤升高

### 4.固定腳盤螺絲

當桌面水平後 將腳盤螺絲(上面的螺帽)往上旋轉至最高點)此功能在預防腳盤鬆動造成光學桌面傾斜



此顆螺帽往上方旋轉  
至最高點 即可固定

### 第三步.調整桌面水平

1. 開啟所有調節閥至氣流最大 避免關閉 (逆時針旋轉→氣流變大 順時針旋轉→氣流變小)



### 2.安全鎖定位

此時將安全鎖推回指定位(由於在運送中可能會因某些因素造成安全鎖跳脫故需要推回)



跳脫狀態



正常運作位置

### 3.開起空壓機

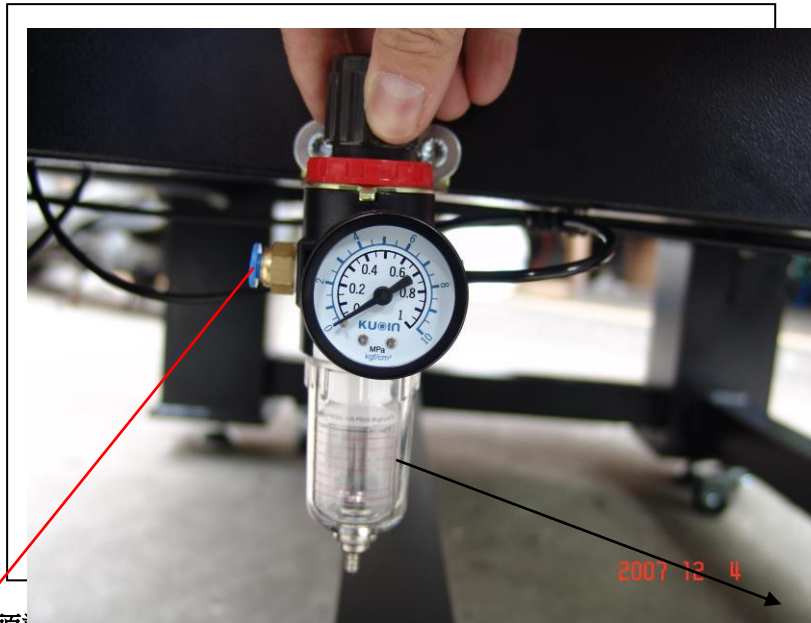
相關說明請 參考空壓機內 使用說明書

### 4.接管路

將空壓機內附的管路連接到 光學桌腳閥頭的進氣口 合空壓機的出氣口 空壓機出氣口的壓力設定為  $5\text{kg}/\text{cm}^2$ 以下 氣管管路的尺寸  $4\text{mm}\times 6\text{mm}$  所有管路的接頭 皆為快拆接頭 要拔出管路時 請將快拆接頭上面的塑膠片往前推 此時可輕鬆將管路拔出 請勿用力硬拔 會造成快拆接頭 毀損

## 5.調整閥頭壓力值

閥頭壓力值為 0.2- 0.4 順時針→氣壓變大 逆時針→氣壓變小



快拆接頭塑膠片

此為濾水閥頭 當漏時 請壓底下開關 進行排水

## 6.水平調整(X 方向 →X 軸)

先調整 No 1.水平調整閥 螺絲 到光學桌腳浮起約 7mm-10mm  
順時針→桌面下降 逆時針→桌面上升



## 7.水平調整(X 方向→X 軸)

觀察桌面水平尺 調整 NO 2.水平調整閥 螺絲

水平尺觀察請參考 步驟五 (請注意水平尺放置方向為 X 方向)

## 8.水平調整(Y 方向 Y 軸) ↑

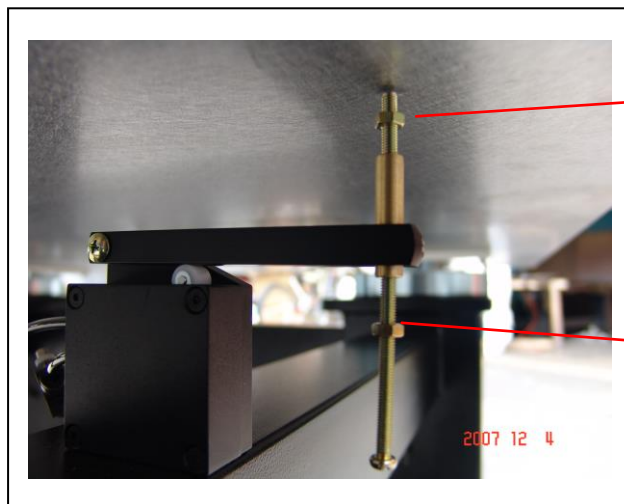
觀察桌面水平尺 調整 NO 3.水平調整閥 螺絲

水平尺觀察請參考 步驟五 (請注意水平尺放置方向為 Y 方向)

NO 3.水平調整閥 控制兩個氣室 故 Y 軸第一次平衡所需時間較久

## 9.固定調整閥螺帽

將 No .1 No .2 No .3 螺帽固定到定位(此動作必要)以免日後水平移位



此螺帽往下移動

此螺帽往上移動

## 10.調節閥

當桌面調整水平完成後 將 No1~~No3 旁的調節閥 關到最小 此調節閥為進氣閥 請勿關閉 此調節閥流量大小 依照使用者個別狀況設定 其調整之功能可避免共振的產生 一般建議 流量大小為 全部關閉後

No1 旁開啟 2 圈半

No2 旁開啟 2 圈半

No3 旁開啟 4 圈

附註 光學桌在調節閥流量開啟到最大之後 在調整時很容易產生共振 如有此狀況發生 只要輕扶桌面 讓桌子共振停止即可

當光學桌調整完畢 想放置重物在光學桌上時 可以暫時將調節閥流量開到最大 以利光學桌快速平衡

當有靜電產生要用接地時 可在上板(有孔)上所一條電線 在將電線的另一頭 跟建築物的接地接觸 注意要讓桌面上板跟地面形成通路



匠星光電儀器企業股份有限公司

OP Mount Instrument INC.

桃園縣平鎮市中豐路南勢二段 460 巷 118-7 號

TEL 886-3-439-9358 (技術部) 886-3-4399356 (業務部)

FAX 886-3-439-8379

Web [www.opmount.com.tw](http://www.opmount.com.tw)

E mail [opmount@opmunt.com.tw](mailto:opmount@opmunt.com.tw)

[weishrjai@opmount.com,tw](mailto:weishrjai@opmount.com,tw)